

GANDIA Información técnica

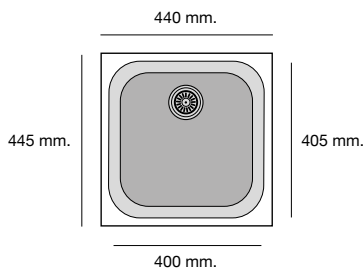
Referencia

GANDÍA_40. Ref. 163 Gloss / Ref. 193 Soft

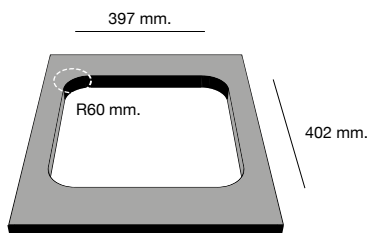


Profundidad cubeta 200 mm.

Dimensiones

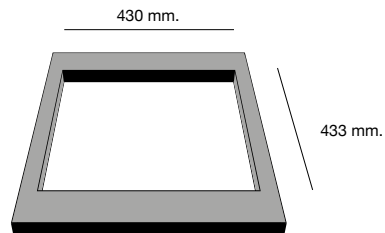


Bajo Encimera



Mueble 50 cm.

Sobre Encimera



Mueble 50 cm.

Características

Roc_Stone
Antibacteriano
Bajo Encimera
Sobre Encimera



Packet in box
540 x 500 x 240 - 10 kg

Roc-Stone

Fruto del esfuerzo en I+D+i, poalgi ha desarrollado un composite a base de resinas y un alto porcentaje en cargas minerales de alta resistencia y gran durabilidad que nos permite diseñar nuestros fregaderos sin limitaciones técnicas y con un gran acabado superficial

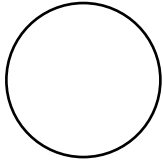
Datos Técnicos	
Resistencia al impacto	12 kgf/m ²
Resistencia a la compresión	1595 kgf/m ²
Resistencia a la flexión	5110 MPA
Resistencia térmica	130 °C
Dureza barcol	45

Resistencia al mercado	
Con ácido clorhídrico	Sin cambios
Con detergentes	Sin cambios
Con anticalcáreos	Sin cambios
Con amoníaco	Cambio moderado

Cada composición de la colección Gandia incluye plantilla de encastre, válvulas, sifón, sellante y hoja de montaje.
Barra de anclaje bajo encimera incluida.

ZIE Información técnica

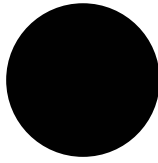
Colorstandard



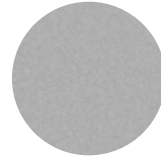
BL-Blanco



PG-Pergamón



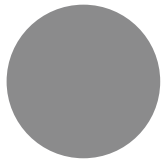
NL-Negro Liso



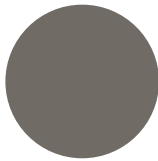
MT-Metalizado



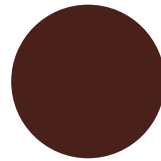
AL-Albero



CT-Concret



TU-Tundra



BR-Brown

Pequeñas variaciones en los tonos de las piezas son una particularidad de los productos fabricados con cargas y pigmentos naturales y deben considerarse válidas.

Colorplus

El sistema colorplus de poalgi consigue adaptar el color de tu fregadero a partir del color de cualquier superficie (encimeras sintéticas, encimeras de madera, cerámica, porcelánicos, compactos) y/o gama de color tipo carta universal RAL o NCS.

Declaración de conformidad

Poalgi S.L. declara que los productos que fabrican son conformes al anexo ZA de la norma UNE-EN 13310:2003 fregaderos de cocina. Requisitos funcionales y Métodos de ensayo.

Certificados de garantía

